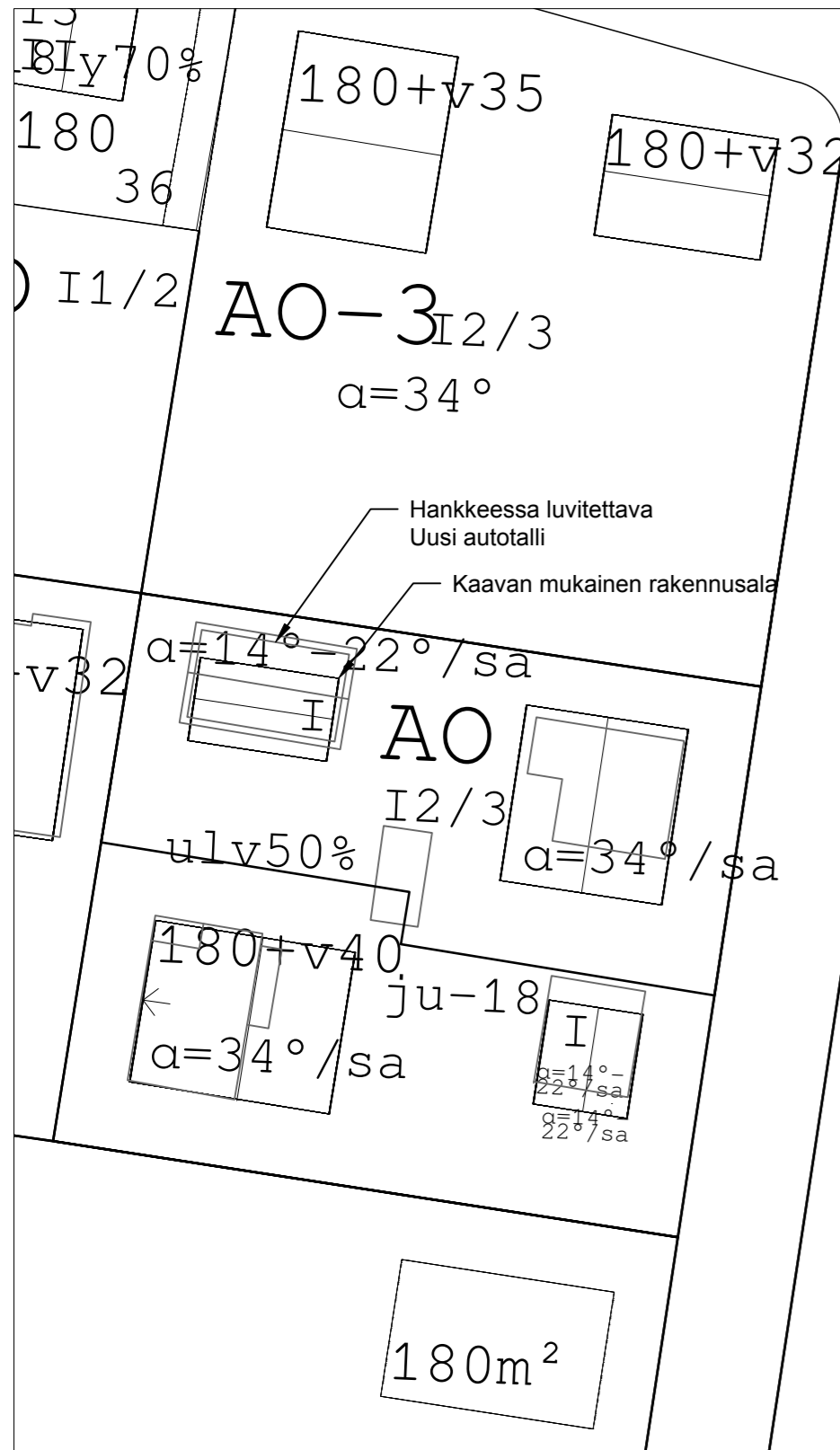


Asemapiirros 1:200



Lämpimän autotallin rakentaminen:

Paloluokka P3
 Rakennettava kerrosala: 71,5 m²
 Rakennettava tilavuus: 307 m³
 Sähköt
 Varustetaan öljyn- ja hiekkanerotuskaivolla, yhdistetään kiinteistön jätevesiliittymään.
 Suorasähkö lattialämmitys
 Painovoimainen ilmanvaihto koneellisella tehokkuudella

Rakennusoikeuslaskelma:

Tontin pinta-ala: 969 m²
 Sallittu kerrosala: 180 + v40 (yht. 220) m²
 Kerrosalat ennen toimenpidettä:
 AS: 110 m²
 TA, Kylmä varasto: 25 m² (kiinteistön alueella n.20 m²)
 Yhteensä: 135 (130) m²
 Kerrosalat toimenpiteen jälkeen
 AS: 110 m²
 TA, Kylmä varasto: 25 m² (kiinteistön alueella n.20m²)
 AT, uusi: 72 m²
 Yhteensä: 207 (202) m²

Kaavamerkinnot 1:500

AO, Erillispientalojen korttelialue I 2/3 ja ulv50%, Asuinrakennuksen määräykset, ei koske hanketta
 180+v40, Asuin + talousrakennuksen sallittu kerrosala
 ju-18, Julkisivumateriaalin vaatimus, vaalea peittomaalattu puu tai vaalea rappaus
 I, talousrakennuksen sallittu kerrosaluku
 a=14-22/sa, talousrakennuksen sallittu kattokulman vaihteluväli ja vaatimus harjakatosta

Poikkeamat kaavasta

Kaavassa sallittu kerrosala (TA) 40 m²
 -poikkeamisessa haettava kerrosala 71,5 m²
 -> Tontin kokonaisrakennusoikeus ei ylitä
 Kaavassa merkitty rakennusala noin 64 m²
 -Rakennus ei mahdu kokonaan rakennusosalalle ja sijainti merkittyä rakennusala lähempänä pohjoisnaapurin rajaa:

- Ennakkolausunnon mukaan 8 m etäisyys länsinaapurin rakennuksesta on riittävä.
- Pohjoispuolella ei ole naapurin rakennuksia tai rakennuspaikkaa, jonka perusteella rajaetäisyyttä olisi tarve rajoittaa.

14.4.2022 Eero Tuominen, Kylmän varaston tietoja tarkennettu.
 25.3.2022 Eero Tuominen, asuinrakennuksen kerrosala korjattu rakennusoikeuslaskelmaan.

K.osa Kylä 837	Kortteli 55	Tontti Rn:o 5208-33	Viranomaisten arkistomerkintöjä varten		
Rakennustoimenpide Uusi lämmin autotalli			Piirustuslaji Pääpiirustus		
Rakennuskohteen nimi ja osoite ██████████			Piirustuksen sisältö Asemapiirros		
Poratie 4 33710 Tampere			Mittak. 1:200 Kaavaote 1:500		
Paikka ja pvm 14.04.2022 Ylöjärvi	Eero Tuominen, Di Rikalantie 31 34140 MUTALA eero.tuominen@phpoint.fi puh 040 742 1652 y: 2660839-9		Suunnittelu- Piirustuksen nro	Työn numero 163	Muutos 2
					
			Tiedosto 163-poratieautotalli-asema.dwg		

Lämpimän autotallin rakentaminen:

Paloluokka P3

Rakennettava kerrosala: 71,5 m²

Rakennettava tilavuus: 307 m³

Sähköt

Varustetaan öljyn- ja hiekanerotuskaivolla, yhdistetään kiinteistön jätevesiliittymään.

Suorasähkö vesikiertoinen lattialämmitys

Painovoimainen ilmanvaihto koneellisella tehostuksella -ikkunat varustetaan tuloilmaventtiilein

Rakennetyypit:

US U=0,17W/m²K 275mm

40mm Ripalautaverhoilu
22mm Tuuletusrako 22x100 k600
25mm Bitumoitu huokoinen kuitulevy
125mm Pystyrunko C24 50x125 k600 + Mineraalivilla
0,2mm Höyrynsulku
50mm Ristiinkoolaus 50x50 k600 + Mineraalivilla
13mm Kipsilevy

YP U=0,09 W/m²K 535mm

Lukkosaumapeltikate
32mm Ruodeladoitus 32x100 k350
22mm Korokerima 22x50
Tehtasvalmisteinen naulalevyristikko k900
+Tuulettuva tila
+400 mm puhalluseriste lambda = 0,037 W/mK
+100mm mineraalivillalevy ristikon alapaarteiden välissä

0,2mm Höyrynsulku
22mm Harvaladoitus 22x100 k300
13mm Kipsilevy

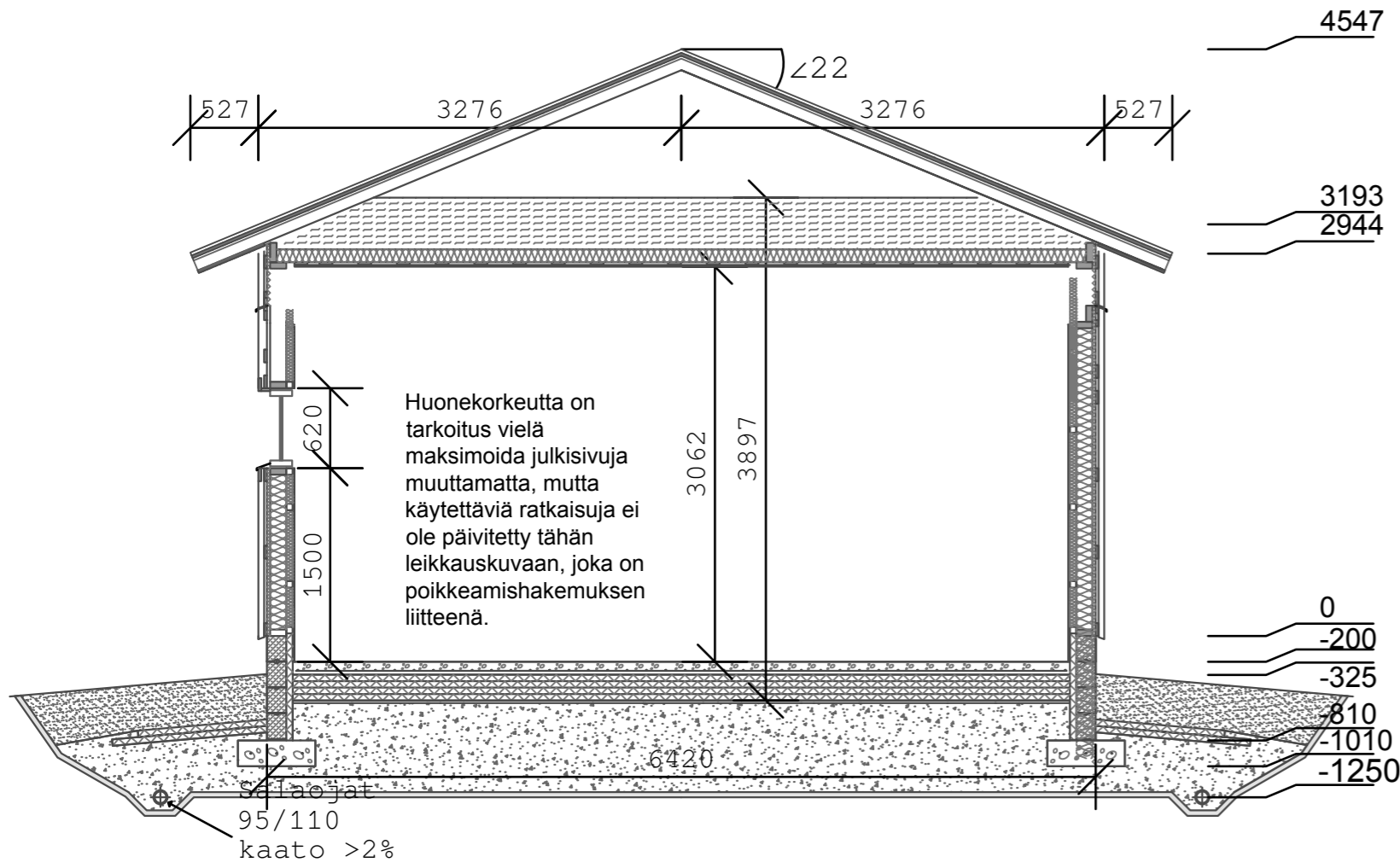
Ikkunat, ovet U<=1,0W/m²K

AP U=0,16W/m²K 500mm

100mm Teräsbetonilaatta
+T8#150 keskeisesti
200mm EPS 100 Lattia
>200mm Salaojasora yläpuolisen rakenteen ja perusmaan välissä.

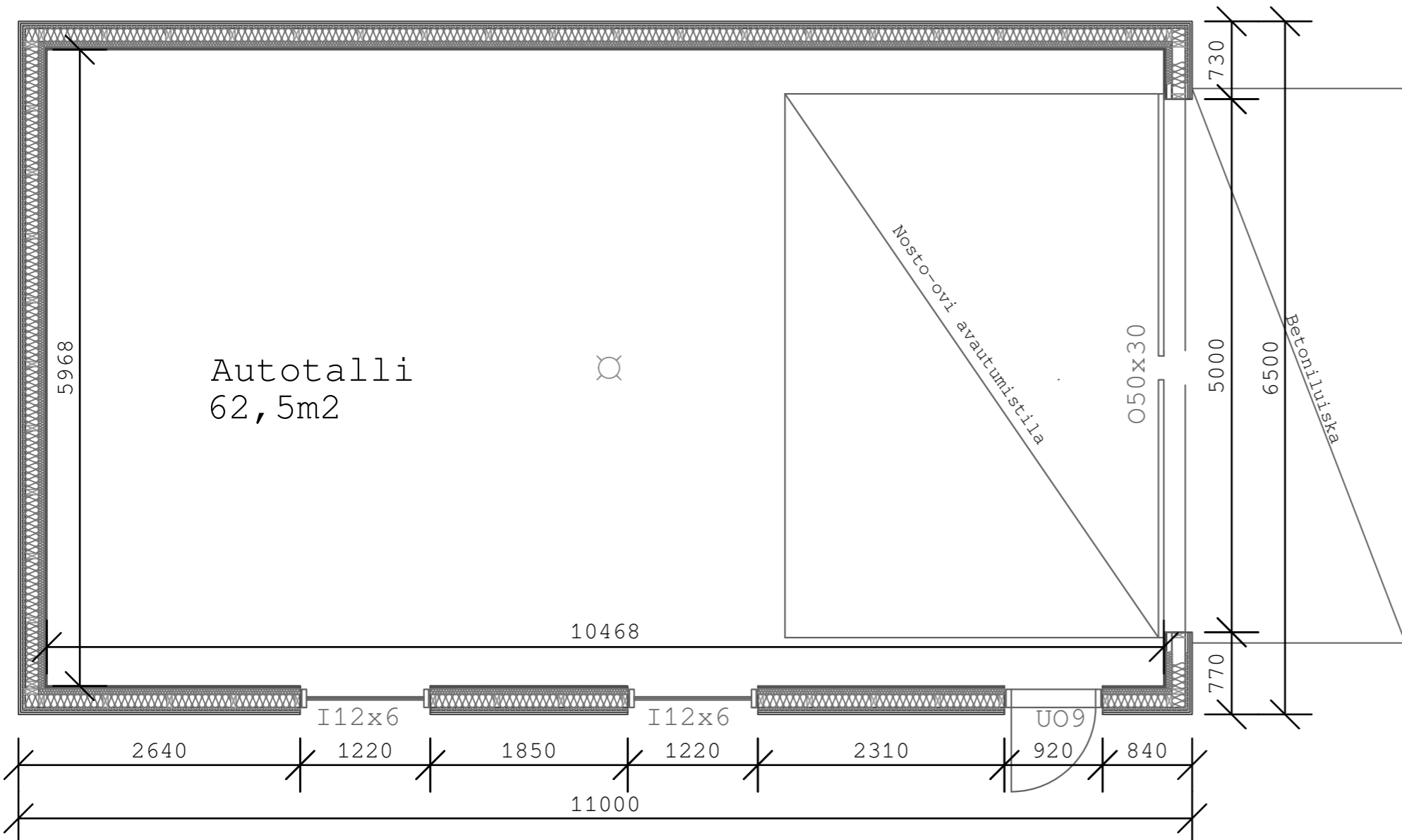
Perusmuuri + Antura

Ulkopinta tasoitettu, maan alapuolinen osuus patolevy
150mm Kevytsojarahkko, T6 joka toiseen vaakasaumaan
50mm XPS-levy, lattian yläpuolinen osa suojataan seinän kipsilevyllä
Teräsbetoniantura 600x200, pitkittäinen harjateräs 3 kpl T12



Yleisleikkaus 1:50

Rakennuksen kohdalta kuoritaan eloperäinen maa-aines pois kantantavaan perusmaahan asti. Kantavan perusmaan päälle täytty sora ja sepeliä jossa ei tapahdu kapillaarista nousua.

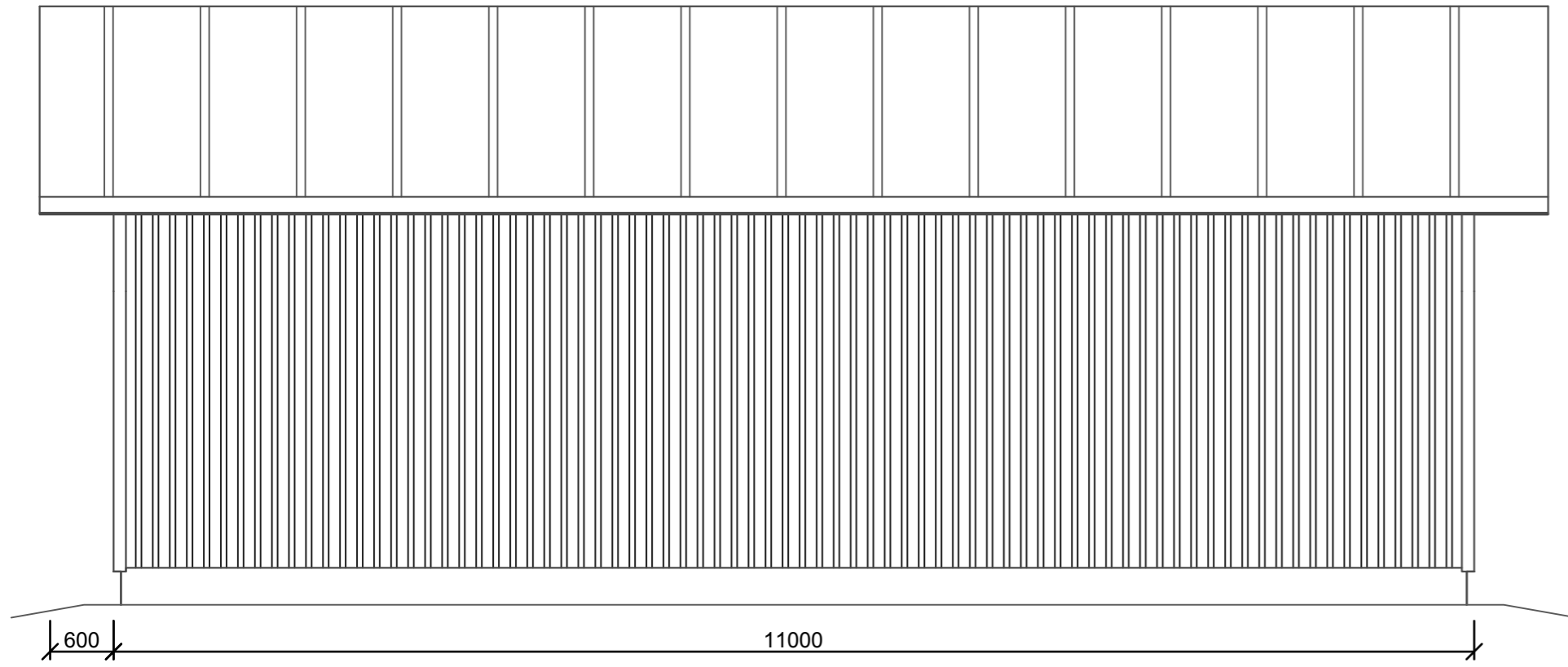


Pohjapiirros 1:50

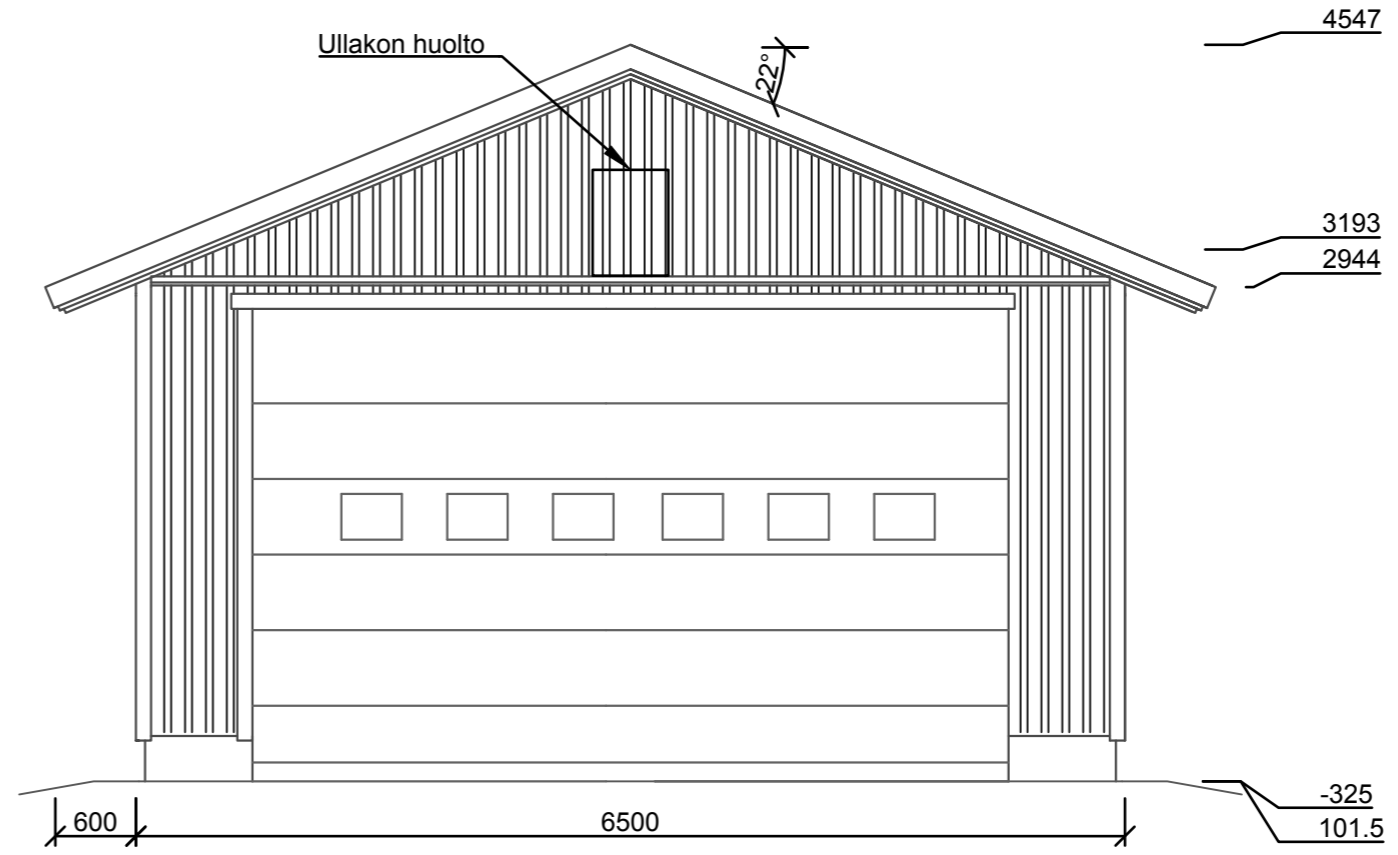
14.2.2022 Eero T. Nosto-oven koko muutettu.

7.2.2022 Eero T. Rakennusta madallettu 1m.

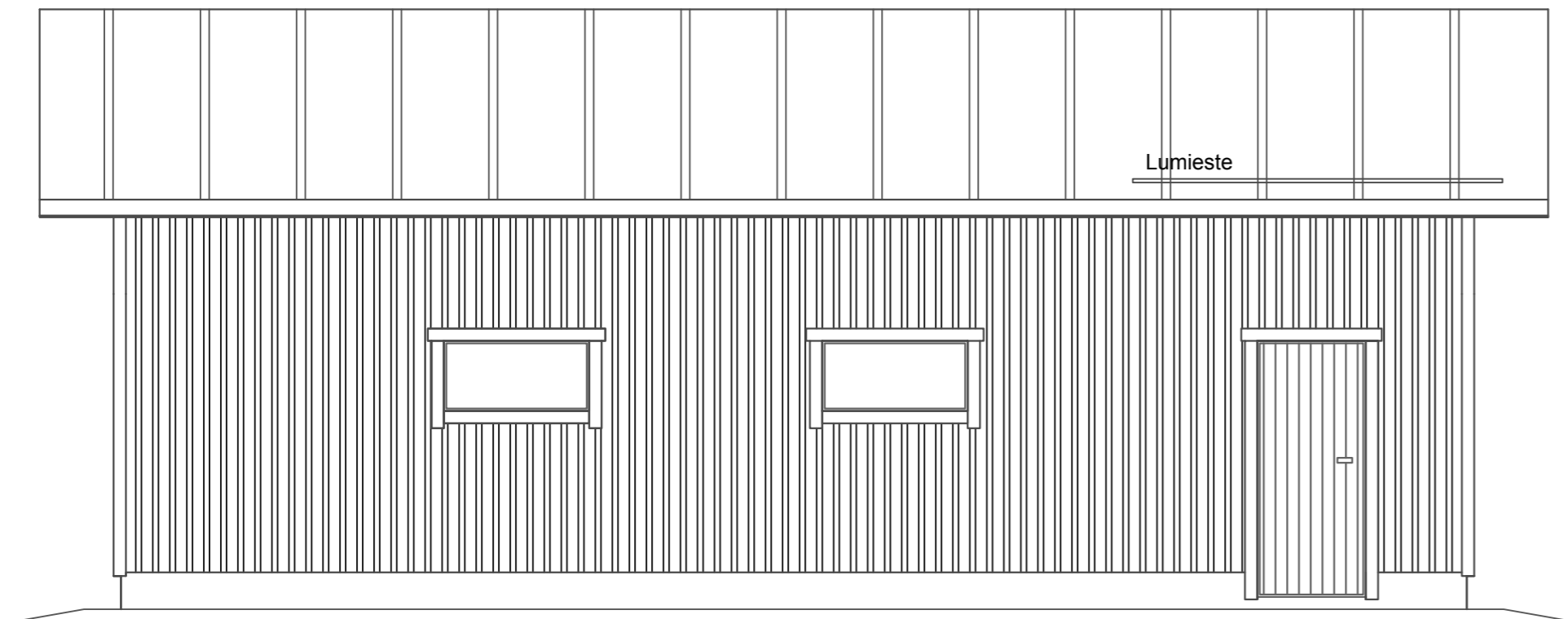
K.osa Kylä	Kortteli	Tontti Rn:o	Viranomaisten arkistomerkintöjä varten		
837	55	5208-33	Rakennustyyppi	Piirustuslaji	
Rakennustoimenpide			Pääpiirustus		
Uusi lämmin autotalli			Piirustuksen sisältö		
Rakennuskohteen nimi ja osoite			Mittak.		
[REDACTED]			Yleisleikkaus 1:50		
Poratie 4			Pohjapiirros 1:50		
33710 Tampere					
Paikka ja pvm	Eero Tuominen, Di	Suunnitteluala	Työn numero	Muutos	
14.02.2022 Ylöjärvi	Rikalantie 31	Piirustuksen nro	163	2	
	34140 MUTALA	Tiedosto			
	eero.tuominen@phpoint.fi	163-poratieautota			
	puh 040 742 1652				
	y: 2660839-9				



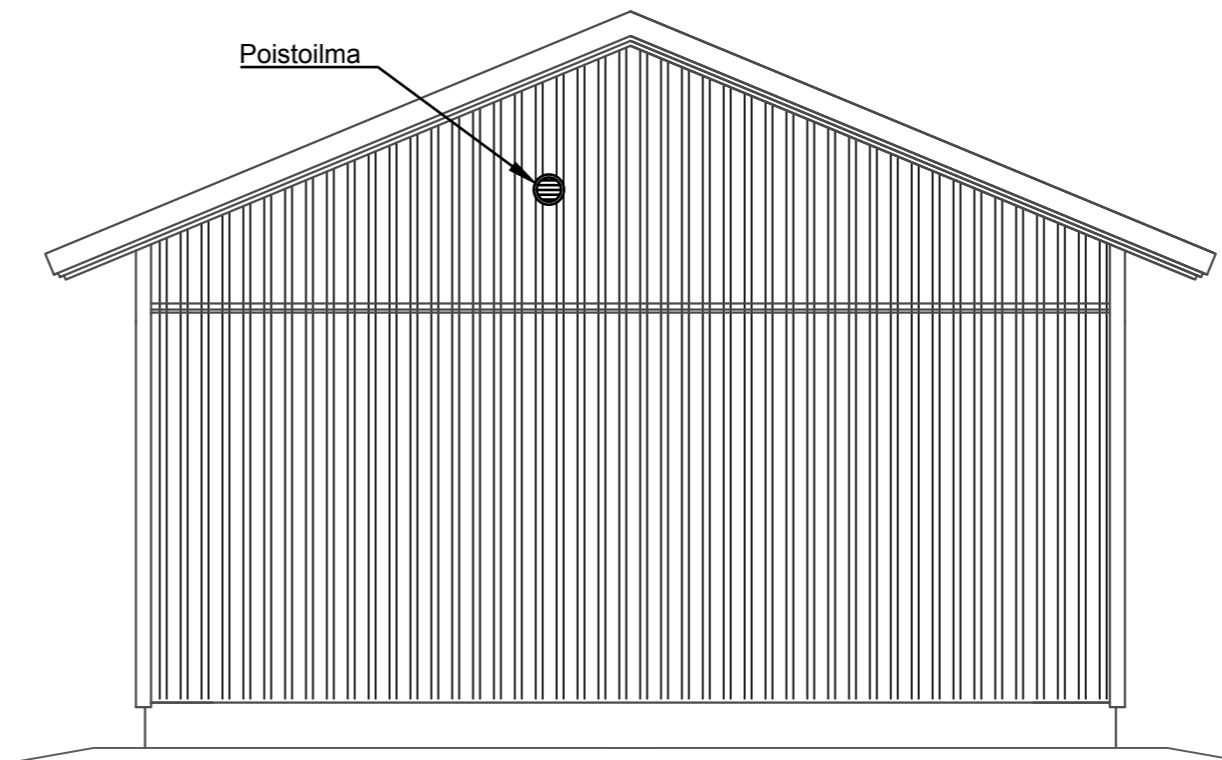
Pohjoinen



Itä



Etelä
Julkisivut 1:50



Länsi

1. Vesikatto

Punainen lukkosaumapeltikate

2. Ulkoverhous

Harmaa ripalautoitus 22x150+22x50

3. Perusmuuri

Harmaa tasoitepinta

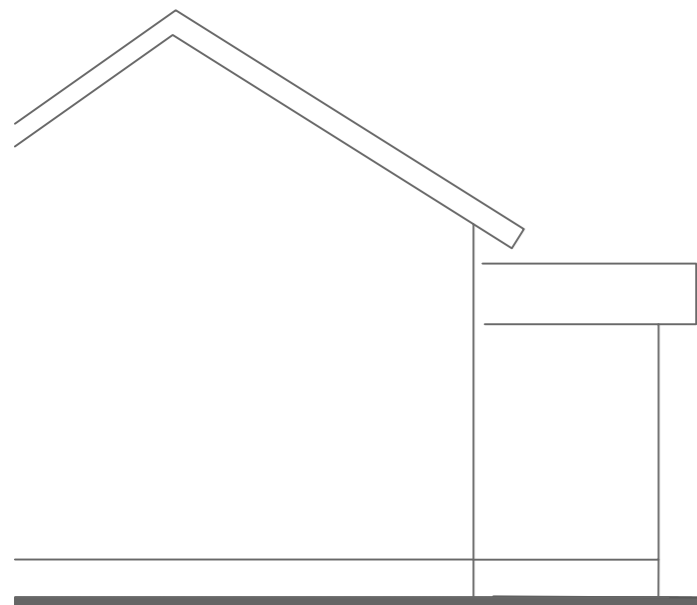
Vuorilaudat ym. listat

Valkoinen

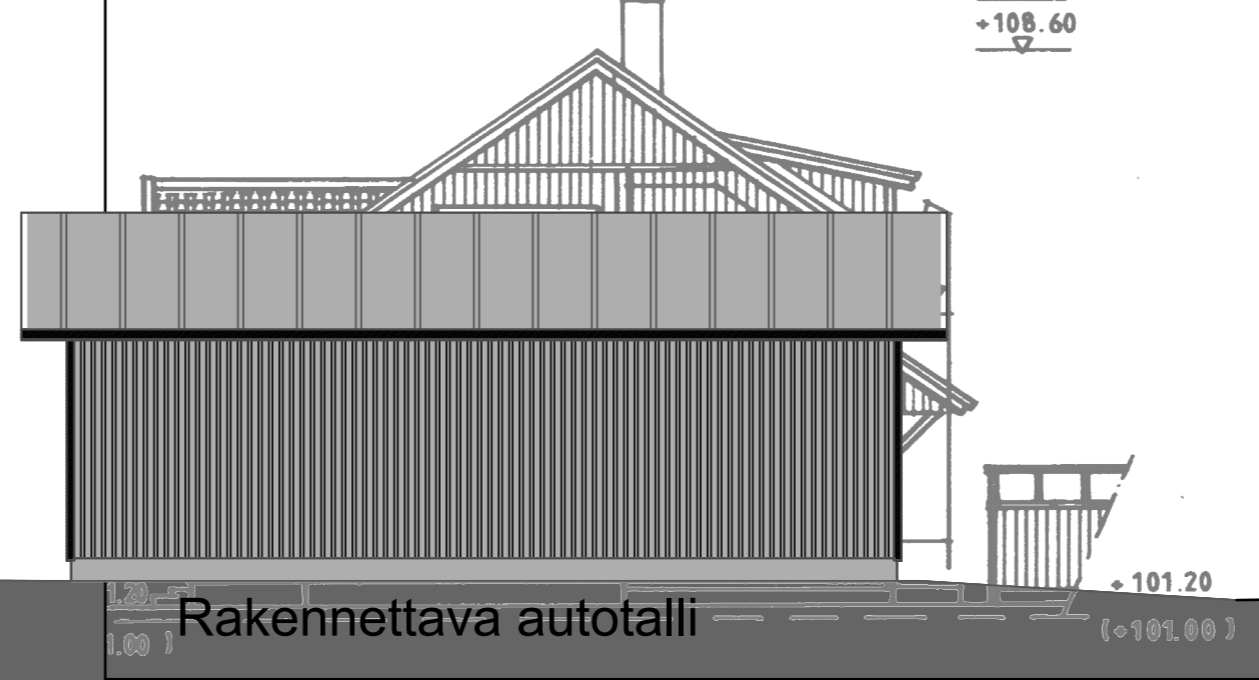
14.2.2022 Eero T. Nosto-oven koko muutettu.
7.2.2022 Eero T. Rakennusta madallettu 1m.

K.osa Kylä 837	Kortteli 55	Tontti Rn:o 5208-33	Viranomaisten arkistomerkintöjä varten		
Rakennustoimenpide Uusi lämmin autotalli			Piirustuslaji Pääpiirustus		
Rakennuskohteen nimi ja osoite [REDACTED]			Piirustuksen sisältö Julkisivut		
Poratie 4 33710 Tampere			Mittak.	1:50	
Paikka ja pvm 14.02.2022 Ylöjärvi	Eero Tuominen, Di Rikalantie 31 34140 MUTALA eero.tuominen@phpoint.fi puh 040 742 1652 y: 2660839-9	Suunnitteluala Piirustuksen nro ARK3	Työn numero 163	Muutos 2	Tiedosto 163-poratieautota

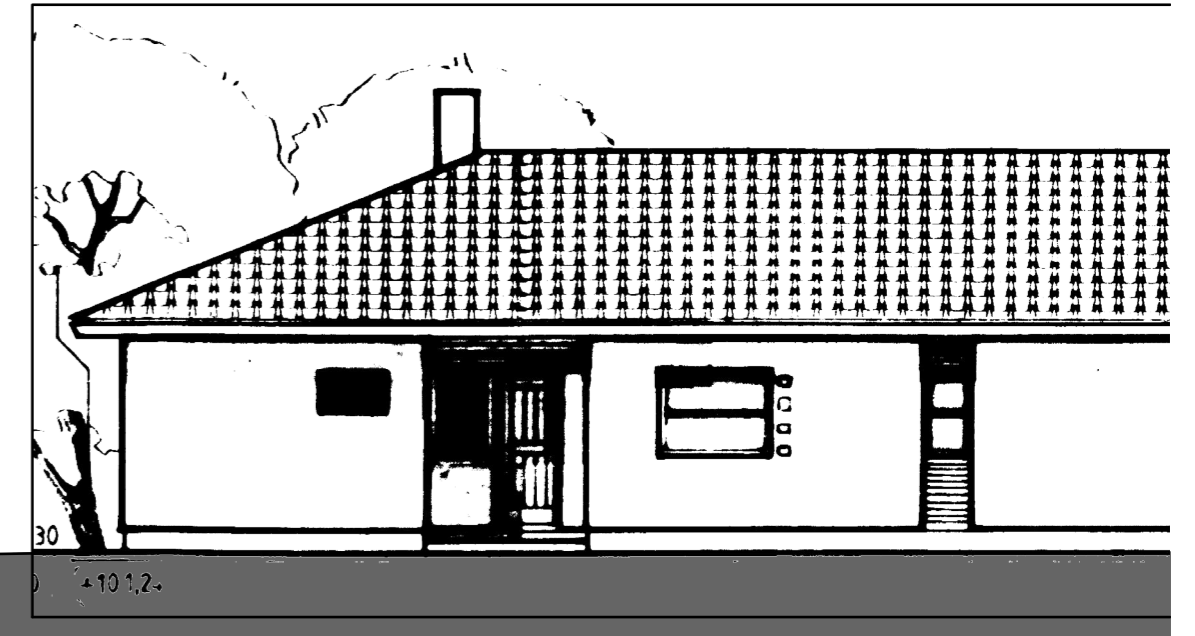
Poratie 4 päärakennus



Taustalla etelänaapurin päärakennus



Länsipuolen naapuri, päärakennus



+106.4

+101.5

+108.60

+101.20

+101.2

Rakennettava autotalli

n.14800

11000

8000

Pohjoinen

Eteläpuolen naapuri, päärakennus



Länsipuolen naapuri, päärakennus



+106.4

+101.5

+104.70

+101.20

+101.30

Rakennettava autotalli

n. 14800

n.10300

6500

Itä

Julkisivut 1:50

1. Vesikatto

Punainen lukkosaumapeltikate

2. Ulkoverhous

Harmaa ripalautoitus 22x150+22x50

3. Perusmuuri

Harmaa tasoitepinta

Vuorilaudat ym. listat

Valkoinen

14.2.2022 Eero T. Nosto-oven koko muutettu.

K.osa Kylä 837	Kortteli 55	Tontti Rn:o 5208-33	Viranomaisten arkistomerkintöjä varten		
Rakennustoimenpide Uusi lämmin autotalli			Piirustuslaji Pääpiirustus		
Rakennuskohteen nimi ja osoite [REDACTED]			Piirustuksen sisältö Julkisivut naapureilla		
Poratie 4 33710 Tampere			Mittak. 1:100		
Paikka ja pvm 14.02.2022 Ylöjärvi	Eero Tuominen, Di Rikalantie 31 34140 MUTALA eero.tuominen@phpoint.fi puh 040 742 1652 y: 2660839-9	Suunnitteluala Piirustuksen nro	Työn numero 163	Muutos 1	
[Signature]			ARK3 163-poratieautota		